

IperSpace BIM







L'avanguardia del calcolo strutturale

OFFERTA SPECIALE

Suite completa per il calcolo strutturale
in cemento armato, acciaio e legno
a soli **999,00 €** IVA inclusa

Offerta valida fino al 30 Settembre 2019
Solo per i primi 100!

Comprende

-  **licenza software** per un periodo di 365 giorni dall'attivazione;
-  **chiave hardware** per poter lavorare ovunque tu vada;
-  **packaging** comprensivo di manuale, dvd e guida all'installazione;
-  **assistenza e consulenza personalizzata** per aiutarti nella tua professione;
-  **aggiornamento continuo** per essere al passo con le normative vigenti;
-  possibilità di **integrare il software** con altri moduli (murature etc.)

Al termine dei 365 giorni è possibile rinnovare la licenza a 499,00 € IVA inclusa per altri 365 giorni alle stesse condizioni di cui sopra.



IperSpace BIM è una suite completa per il calcolo strutturale agli elementi finiti BIM oriented. Si tratta di un software unico e all'avanguardia che consente il calcolo, la verifica e il disegno di **strutture in calcestruzzo, acciaio e legno** (dunque anche miste con la coesistenza delle tre famiglie di materiali).

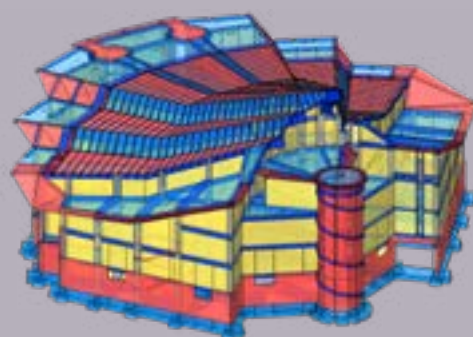
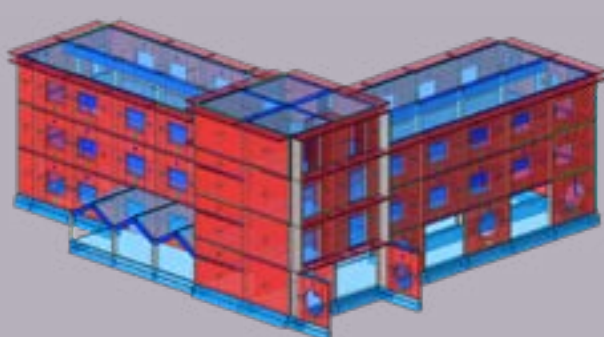
[SCARICA LA BROCHURE](#)

È costituito da un unico ambiente comprendente tre moduli completamente integrati e dunque interagenti in maniera sinergica: Space Modeler (modellatore solido/fem), Space Mesher (discretizzatore di elementi superficiali) e Space Solver (solutore di calcolo a matrici sparse).



Aggiornato alle NTC 2018 e alla Circolare.
Conforme agli Eurocodici.

IperSpace BIM viene utilizzato per la costruzione di progetti di una certa rilevanza in Italia e all'estero.



[Clicca qui e guarda i case study](#)

CONTATTACI

0824 87 43 92

comunicazione@soft.lab.it

www.soft.lab.it



SOFT.LAB
SOFTWARE PER L'EDILIZIA

Da più di 30 anni,
gli esperti del calcolo
strutturale in Italia