



**SOFT.LAB**  
SOFTWARE PER L'EDILIZIA

**OFFERTA**  
**Total Black**  
**Weekend**



# IPERWALL BIM

CALCOLO IN MURATURA NON LINEARE

**CALCOLO STRUTTURALE**

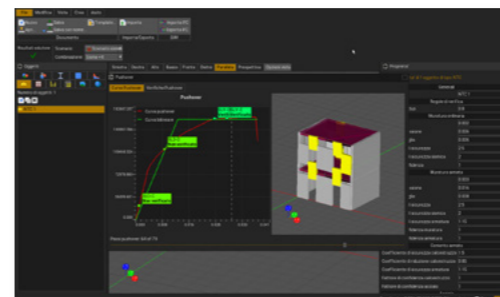


Disponibile in ITA   ENG 

IperWall BIM è un software BIM oriented per il calcolo non lineare delle strutture in muratura e miste, nuove ed esistenti e per le verifiche di sicurezza, globali e locali, conforme alle prescrizioni delle Norme Tecniche per le Costruzioni 2018 e relativa Circolare applicativa.

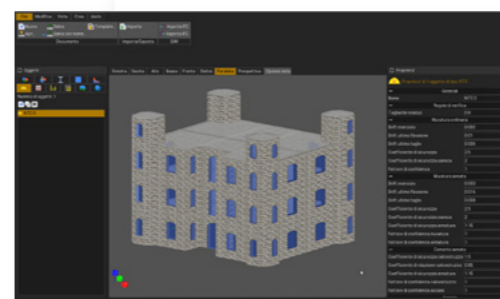
La velocità e affidabilità del calcolo, l'interfaccia utente innovativa e all'avanguardia, la semplicità di modellazione e l'accuratezza delle verifiche, sono le caratteristiche che rendono IperWall BIM uno strumento moderno ed efficiente, permettendo al progettista di avere il pieno controllo sul flusso di lavoro.

IperWall BIM è il primo software per le murature con un'architettura multiplatforma, eseguito sui vari sistemi operativi in maniera nativa, dunque senza l'utilizzo di emulatori e virtualizzatori esterni. Il motore di calcolo, sviluppato in collaborazione con Tesi, spin-off dell'Università di Salerno, supporta algoritmi moderni per l'elaborazione del calcolo, offrendo prestazioni ottimali e risultati affidabili.



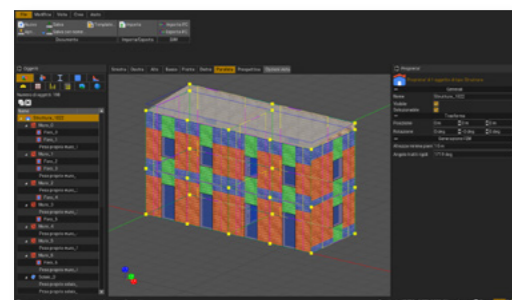
### Analisi globale della struttura integrata con l'analisi dei meccanismi locali, con possibilità di rinforzo

Con IperWall BIM è possibile effettuare sia l'analisi del comportamento globale della struttura in muratura o mista, sia la valutazione dei meccanismi fuori piano dei singoli elementi che la compongono, all'interno dello stesso modello. Inoltre, è possibile anche la progettazione e la verifica degli elementi di rinforzo con diversi materiali.



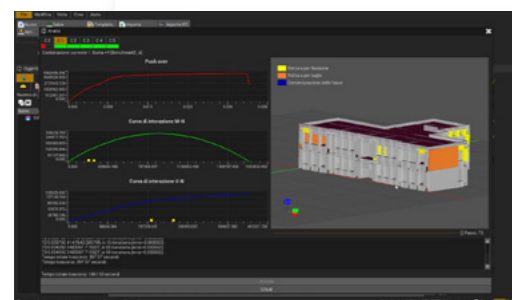
### Ottimizzazione dei tempi di calcolo

IperWall BIM sfrutta a pieno il multi-threading, consentendo la possibilità di eseguire più task contemporaneamente e quindi sfruttare al massimo i moderni processori con più CPU/Core, ottenendo dunque il massimo delle prestazioni anche, ad esempio, nel caso di più calcoli lanciati contemporaneamente.



### Modellazione FEM immediata per l'analisi a telaio equivalente

IperWall BIM è caratterizzato da un modellatore solido tridimensionale che permette la generazione immediata e in tempo reale del modello FEM del telaio equivalente associato alla struttura, lasciando massima libertà al progettista di modificare il metodo per l'individuazione dei conci rigidi e dei tratti deformabili. Le operazioni di disegno possono essere effettuate secondo diverse tipologie di vista (piana, frontale, parallela e prospettica), consentendo, inoltre, l'import e l'export di modelli IFC.



### Calcolo real-time delle curve di push-over

Il calcolo automatico delle curve di capacità, per ogni combinazione di carico e distribuzione di forza, avviene step by step ed è visibile sullo schermo, permettendo all'utente il controllo dei dati inseriti, l'individuazione dei pannelli in crisi e la relativa tipologia di rottura; in tal modo, sono ben chiari gli elementi deboli e le loro carenze, permettendo una rapida progettazione dei rinforzi.

### IperWall BIM comprende:

- Modellatore
- Solutore non lineare
- Analisi modale
- Analisi statica e sismica
- Verifiche globali
- Verifiche locali
- Rinforzi
- Import ed export BIM
- Analisi dei carichi
- Strutture miste
- Cinematismi locali

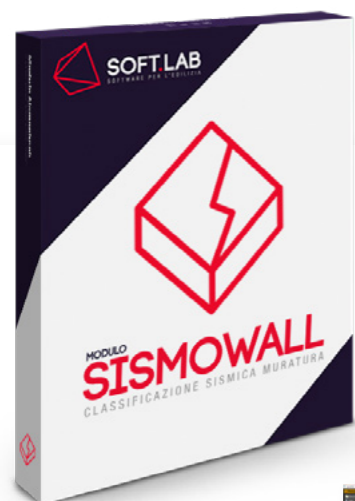


Versione licenziata  
Professional Edition IperWall BIM

**OFFERTA  
Total Black  
Weekend**

**a soli 1.300€  
Invece di 2.220€**

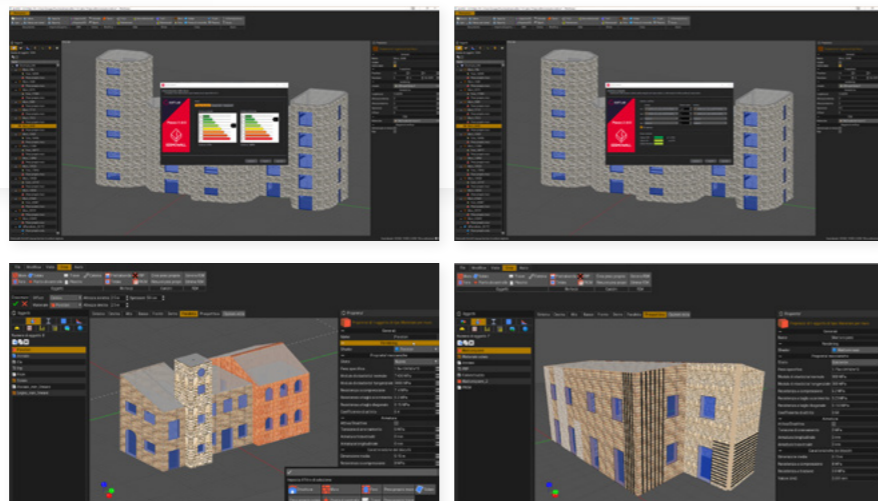
# Moduli



## SismoWall

*Classificazione sismica muratura*

SismoWall consente la classificazione sismica secondo l'agevolazione Sisma Bonus, introdotta dal DM 65/2017. SismoWall opera direttamente nell'ambiente di IperWall BIM e consente la valutazione attraverso il metodo convenzionale e il metodo semplificato degli edifici in muratura e misti.



**OFFERTA  
Total Black  
Weekend**

**Versione licenziata  
Professional Edition SismoWall**

**IN REGALO!**

### Requisiti di sistema - IperWall BIM e SismoWall

- Processore Intel/AMD 64 bit, Apple M1/M1X, ARM
- Scheda grafica: Accelerazione Open GL 3.0 o superiore
- Frequenza processore: 2.8 GHz
- Windows 7,8,10 (64 bit), Mac OS, Linux, Haiku 64 (bit)
- 4 GB di RAM
- Stampante laser, inkjet o plotter

Pack comprensivo di: cd-rom di installazione, jewel case, guida all'installazione, licenza d'uso, chiave hardware, manuale cartaceo.

**GUARDA I VIDEOTUTORIAL**



0824 87 43 92

[www.soft.lab.it](http://www.soft.lab.it)  
[comunicazione@soft.lab.it](mailto:comunicazione@soft.lab.it)

